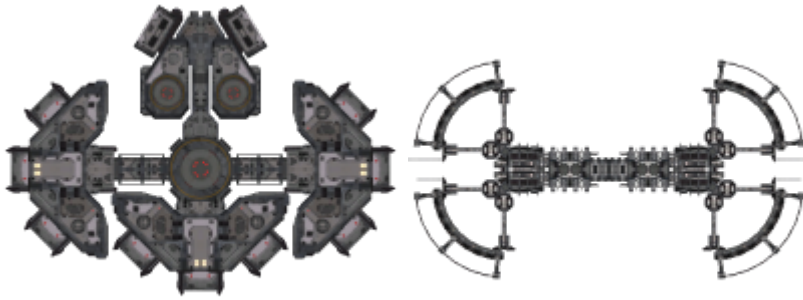


Outpost Station



Description

* Class:

Vessel Stats

Hull : 1,400
Hard Points : 2
Crew : 0
Length : 6,000
Metric Tonnage : 1,800

Standard loadout

Standard Components

Standard Ordinance

Ships : [ANNAV](#) | [Ark](#) | [Cargo Train](#) | [COMSAT](#) | [Container](#) | [Dagger](#) | [DART](#) | [Debris](#) | [Dominator](#) | [Freighter](#) | [Hammer](#) | [Heavy Shuttle](#) | [Horizons](#) | [Jackal](#) | [Marauder](#) | [Mark II Shuttle](#) | [Mine](#) | [Mining Station](#) | **Outpost Station** | [Paladin](#) | [Refueling Station](#) | [Research Station](#) | [Skimmer](#) | [Space Dock](#) | [Star Colony](#) | [Star City](#) | [Target Drone](#) | [Transport Shuttle](#) | [Warhog](#) | [XR1 Repair Drone](#)

From:

<http://wiki.starshiphorizons.com/> - **Starship Horizons Wiki**

Permanent link:

http://wiki.starshiphorizons.com/canon:vessels:outpost_station

Last update: **2021/05/18 00:14**



